

# Unser Team



**Judith Schwickerath**

Pastoralreferentin  
Visitationsbezirk Trier

Europaallee 62, 54343 Föhren  
Telefon: 0151 / 11 12 44 13  
E-Mail: judith.schwickerath@bistum-trier.de



**Christoph Morgen**

Pastoralreferent  
Visitationsbezirk Saarbrücken

Kirchstraße 11, 66346 Püttlingen-Köllerbach  
Telefon: 0151 / 51 18 42 27  
E-Mail: christoph.morgen@bistum-trier.de



**Susanne Möckel-Lamberty**

Pastoralreferentin  
Visitationsbezirk Koblenz

Kirchplatz 11, 56727 Mayen  
Telefon: 0151 / 21 89 08 53  
E-Mail: susanne.moeckel-lamberty@bistum-trier.de



**Nicole Maxmini**

Referentin im  
Bischöflichen  
Generalvikariat Trier

Mustorstraße 2, 54290 Trier  
Telefon: 0651 / 71 05-333  
Mobil: 0151 / 63 37 04 61  
E-Mail: nicole.maxmini@bistum-trier.de



**Kathrin Schmitt**

Referentin im  
Bischöflichen  
Generalvikariat Trier

Mustorstraße 2, 54290 Trier  
Telefon: 0651 / 71 05-459  
Mobil: 0171 / 3183484  
E-Mail: kathrin.schmitt@bistum-trier.de

## Das Arbeitsfeld Inklusion im Internet:



[www.bistum-trier.de/inklusion](http://www.bistum-trier.de/inklusion)

Illustrationen:

© Lebenshilfe für Menschen mit geistiger Behinderung Bremen e.V., Illustrator Stefan Albers, Atelier Fleetinsel, 2013

Logo Titelseite:

© European Easy-to-Read Logo: Inclusion Europe. Mehr Infos unter <https://www.inclusion-europe.eu/easy-to-read/>

**Sprechen,  
schreiben, mailen,  
rufen Sie uns an!**

Stand: Februar 2026



**Da sein.**  
Inklusion leben

**Arbeitsfeld Inklusion  
im Bistum Trier**



**BISTUM  
TRIER**



## Wir sind Mitarbeiter im Arbeitsfeld Inklusion.

Wir wünschen uns eine inklusive Gesellschaft.

Und eine inklusive Kirche.

Das bedeutet:

Alle Menschen sind verschieden.

Trotzdem haben alle Menschen die gleichen Rechte.

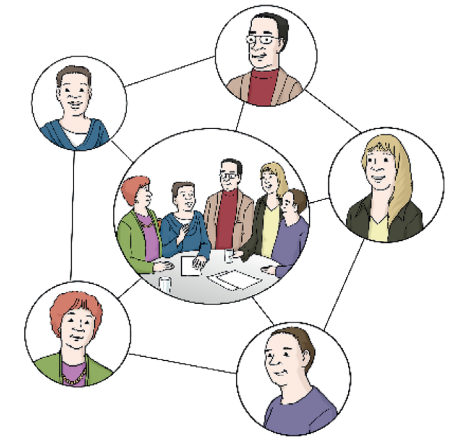
Alle Menschen sind herzlich willkommen.

Niemand wird ausgegrenzt.



## Für wen sind wir da?

- Für Menschen mit Behinderung.
- Für Menschen, die arm sind.
- Für queere Menschen.  
Queer ist ein englisches Wort.  
So spricht man das: Kwier.  
Queer meint alle Menschen aus der LSBTIQ+ Gemeinschaft.
- Für geflüchtete Menschen.
- Für Menschen, deren Menschen-Würde verletzt wird.
- Für Ehrenamtliche.
- Für Hauptamtliche.



## Was machen wir?

Wir stärken Menschen.

Damit sie sich selbst wertvoll und stark finden.

Wir denken: Inklusion kann man lernen.

Dazu schaffen wir Räume, damit Menschen sich begegnen können und austauschen können. Und voneinander lernen können.

Wir vernetzen Menschen.

Wir beraten Menschen.

Wir unterstützen, damit Orte inklusiver werden.

Wir setzen uns politisch für Menschen ein, damit alle gehört werden.

Wir helfen, Barrieren abzubauen.