

Fachteam Koblenz

Pastorale Begleitung für katholische Kindertageseinrichtungen

Fortbildung

– Begleitung

– Beratung

Unsere Angebote im Kitajahr 2025/2026



**BISTUM
TRIER**

**Bischöfliches
Generalvikariat**

Abteilung B 3.1
Kindertageseinrichtungen

© Bild von MINTiKi auf pixabay





BISTUM
TRIER

Bischöfliches
Generalvikariat

Abteilung B 3.1
Kindertageseinrichtungen

Fachteams

Pastorale Begleitung für katholische Kindertageseinrichtungen

Fortbildung – Begleitung – Beratung

Unsere Angebote im Kitajahr 2025/2026

**Liebe Erzieher*innen, liebe Kitateams,
liebe Standortleitungen, liebe Gesamtleitungen,**

Sie halten gerade unseren Angebotsflyer in den Händen. Hier finden Sie, was wir in folgenden Bereichen anbieten:

- Begleitung und Beratung bei der Umsetzung des Rahmenleitbildes in religionspädagogischen und pastoralen Fragen sowie in der Vorbereitung der Auditierung
- Fachliche Qualifizierung, Fortbildung und kontinuierliche Weiterentwicklung in religionspädagogischen und pastoralen Fragen
- Weiterentwicklung der Kindertageseinrichtungen als Orte von Kirche

- Spirituelle und seelsorgerliche Begleitung in Absprache mit den Seelsorger*innen vor Ort
 - Eröffnen von Räumen zum Innehalten, Auftanken, Austausch und Gespräch
 - Unterstützung von Einzelnen und Teams in herausfordernden Situationen
- Alle Fortbildungen im religionspädagogischen Bereich sind Formate der religiösen Bildung im Sinne der neuen Grundordnung.
Für Exerzitien können nach KAVO § 36,1k bis zu 3 Tage (bzw. bis zu 6 Tage, wenn im vorangegangenen Kalenderjahr keine Freistellung beantragt wurde) Dienstbefreiung beantragt werden. Darüber hinaus gibt es finanzielle Zuschüsse. Diese sind bei Träger zu erfragen.

Die Übersicht enthält Angebote mit dem Hinweis **“Direkt buchbar”**, zu denen Sie sich konkret anmelden können. Unter dem jeweiligen Angebot finden Sie die wichtigen Informationen dazu.

Des Weiteren gibt es Angebote, für die Sie sich **auf Anfrage** an uns wenden können. Dazu finden Sie ebenso Informationen unter dem jeweiligen Angebot oder melden sich gerne direkt bei uns.

Wie Sie uns erreichen finden Sie auf der Seite **“Über uns”**.

Treten Sie mit uns in Kontakt!



Studientag für Kursabsolvent*innen



des religionspädagogischen QualiKurses

Herzliche Einladung an alle Absolventinnen und Absolventen des QualiKurses zum diesjährigen Studientag.

Dieser Tag ist wieder ganz euch - Euren Fragen und Erfahrungen - und der Vertiefung praxisnaher Inhalte rund um religiöse Bildung gewidmet.

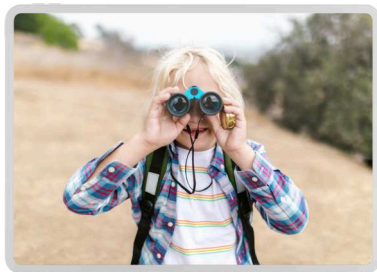
RELIGIONSPÄDAGOGIK

**MITTWOCH, 29.10.2025 | 9:30 - 16:30 UHR | HEINRICH-MEFFERT-HAUS,
ROSENSTRASSE 6, 66649 OBERTHAL | 35,00 € | ANMELDESCHLUSS: 03.10.2025**

Gudrun Jocher, Bernd Klesen, Thomas Röder

Information und Anmeldung: gudrun.jocher@bistum-trier.de, bernd.klesen@bistum-trier.de, thomas.roeder@bistum-trier.de

Kinder liebevoll begleiten



Basiskurs für religionssensible Erziehung – Region SL / TR

Kinder liebevoll begleiten - was so einfach klingt, erweist sich im Kita-Alltag oft als eine große Herausforderung. Wie gelingt es, Kinder in ihren Fragen und ihrer Neugier, ihren Ängsten und Sorgen, ihrer Energie und ihrer Freude freundlich und zugewandt zu unterstützen?



RELIGIONSPÄDAGOGIK

**05. - 06.03.26 | 26.03.26 | 07. - 08.05.26 | EUROPÄISCHE AKADEMIE OTZENHAUSEN |
580 EURO INKL. VERPFLEGUNG**

Gudrun Jocher, Bernd Klesen, Sabrina Koch

Weitere Informationen und Anmeldung finden Sie auf der [Homepage der Lernstatt Zukunft](#).

Wenn das kein Grund zum Feiern ist!



Gottesdienst-Werkstatt

“Wir essen Brot, aber wir Leben vom Glanz.”

Hilde Domin

Es gibt viele Anlässe, einen Gottesdienst zu feiern. Wie kann das konkret aussehen? Welche Formen gibt es, welche Elemente gehören dazu? Und wie wird es möglichst partizipativ, situations- und kindgerecht? Für diese und weitere Fragen bietet das praxisnahe Format Raum und Austauschmöglichkeit.



RELIGIONSPÄDAGOGIK UND SPIRITUALITÄT

MITTWOCH, 28.01.26 | 09:00 - 15:30 UHR | ORT: CARITASHAUS ST. ELISABETH, KOBLENZ

Natalie Bauer und Madeleine Esch

Weitere Informationen finden Sie auf der [Homepage der Pastoralen Begleitung](#).

Anmeldung: pastorale-begleitung-kita.koblenz@bistum-trier.de

Wenn das kein Grund zum Feiern ist!



Gottesdienst-Werkstatt

“Wir essen Brot, aber wir Leben vom Glanz.”

Hilde Domin

Es gibt viele Anlässe, einen Gottesdienst zu feiern. Wie kann das konkret aussehen? Welche Formen gibt es, welche Elemente gehören dazu? Und wie wird es möglichst partizipativ, situations- und kindgerecht? Für diese und weitere Fragen bietet das praxisnahe Format Raum und Austauschmöglichkeit.



RELIGIONSPÄDAGOGIK UND SPIRITUALITÄT

MITTWOCH, 09.09.26 | 09:00 - 15:30 UHR | ORT: N.N.

Natalie Bauer und Madeleine Esch

Weitere Informationen finden Sie auf der [Homepage der Pastoralen Begleitung](#).

Anmeldung: pastorale-begleitung-kita.koblenz@bistum-trier.de

Du stellst meine Füße auf weiten Raum



Wanderauszeit auf dem Traumpfad Vier-Berge-Tour

Einen Tag lang unterwegs sein, Abstand vom Alltag gewinnen, den eigenen Füßen und Gedanken Raum geben, Weggemeinschaft auf Zeit erleben und bestärkt wieder nach Hause kommen.

Dazu möchten die Wanderauszeit auf dem Traumpfad Vier-Berge-Weg einladen.



SPIRITUALITÄT

**DIENSTAG, 12.05.2026 | 9:00 – 16:00 UHR ODER DONNERSTAG, 17.09.2026 |
9:00 – 16:00 UHR | TRAUMPFAD VIER-BERGE-TOUR (MENDIG) | KOSTENFREI**

Natalie Bauer

Weitere Informationen finden Sie auf der [Homepage der Pastoralen Begleitung](#).

Anmeldung: natalie.bauer@bistum-trier.de, 0151 62402832

Du stellst meine Füße auf weiten Raum



Wanderexerzitien am Mittelrhein

Seit Jahrhunderten machen sich Menschen auf den Weg. Unterwegs sein heißt aufbrechen, Abstand vom Alltag gewinnen, den eigenen Füßen und Gedanken Raum geben, Weggemeinschaft auf Zeit erleben und bestärkt wieder nach Hause kommen.

Dazu möchten die Wanderexerzitien am Mittelrhein einladen.



SPIRITUALITÄT

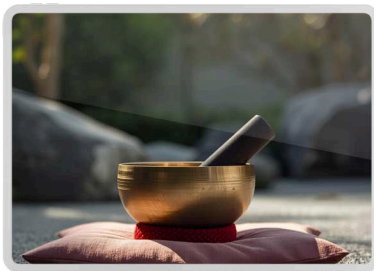
**SONNTAG, 17.05.2026, 18:00 UHR - MITTWOCH, 20.05.2026, 16:00 UHR | RHEINTAL-
JUGENDHERBERGE OBERWESEL | 185,00 € ZZGL. EVTL. BUS- ODER BAHNFAHRTEN**

Natalie Bauer

Weitere Informationen finden Sie auf der [Homepage der Pastoralen Begleitung](#).

Anmeldung: Annette Kammers, 0651-7105-107, annette.kammers@bistum-trier.de

Mit Leib & Seele zurück zu mir



Aus-Zeit im Haus der Stille in Rengsdorf

In der lauten Welt des Alltags und der Kita bekommt die eigene, leise, innere Stimme oft wenig Gehör. An diesem Tag gibt es Zeit und Raum, ihr nachzuspüren und ihr zuzuhören.

Durch Stillezeiten, Meditation, Körperübungen aus dem QiGong, Gedanken- oder Fantasiereise und Naturerlebnisse wird diese Auszeit gestaltet sein.



SPIRITUALITÄT

VOR. MONTAG, 18.05.2026 | 9:00 - 16:00 UHR | HAUS DER STILLE IN RENGSDORF

Eva Maria Dech

Weitere Informationen finden Sie auf der [Homepage der Pastoralen Begleitung](#).

Anmeldung: eva-maria.dech@bistum-trier.de

Einfach mal raus



Naturauszeit im Vorderhunsrück

Die Wälder des vorderen Hunsrücks, die Weite der Felder und Wiesen und die schattigen Pfade entlang kleinen Bäche sind wunderbare Orte, um Abstand zum Alltag zu gewinnen, zur Ruhe zu kommen und aufzutanken.

Bei der Naturauszeit nehmen wir uns einen Tag Zeit, die Natur mit Hilfe verschiedener Übungen aus der Natur- und Wildnispädagogik in all ihrer Vielfalt zu erleben.



SPIRITUALITÄT

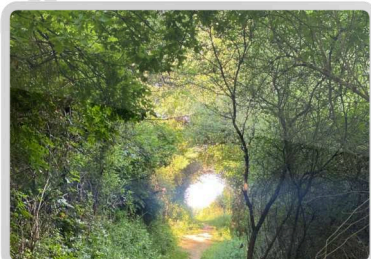
DONNERSTAG, 28.05.2026 | 9:00 – 16:00 UHR | EMMELSHAUSEN | KOSTENFREI

Natalie Bauer

Weitere Informationen finden Sie auf der [Homepage der Pastoralen Begleitung](#).

Anmeldung: natalie.bauer@bistum-trier.de, 0151 62402832

Wandlung zum inneren Himmel



© Foto: Pascal Kronenberger

achtsam wandern

Drei Tage waldbaden. Wir wandern kurze Tagesetappen (8-15 km) auf dem Soonwaldsteig. "Halt an, wo läufst du hin? Der Himmel ist in dir." In diesem Sinne wenden wir uns nach innen, dabei ist die Natur unsere wichtigste Lehrmeisterin. Wir haben alles dabei, was wir brauchen. Wir versorgen uns selbst und übernachten im Zelt oder einfachen Unterkünften.



SPIRITUALITÄT

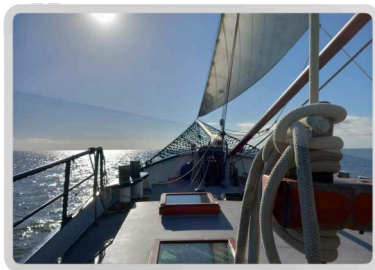
SONNTAG, 31.05.2026, 17:00 UHR - MITTWOCH, 03.06.2026, 16:00 UHR | AUF DEM SOONWALDSTEIG | 60,00 €

Thomas Röder und Gabriele Kloop-Weber

Weitere Informationen finden Sie auf der [Homepage der Pastoralen Begleitung](#).

Anmeldung: Annette Kammers, 0651-7105-107, annette.kammers@bistum-trier.de

Leinen los



Segelauszeit in den Niederlanden

Im Juni stechen wir auf dem IJsselmeer in den Niederlanden in See! Der 1906 gebaute Klipper Tijdgeest ("Zeitgeist") ist für diese Woche unser schwimmendes Zuhause - ein perfekter Ort, um sich eine Auszeit vom Alltag zu gönnen und zu schauen, wohin der Wind uns bringt.



SPIRITUALITÄT

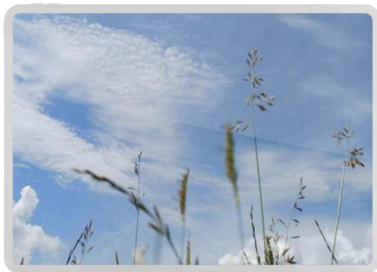
**SONNTAG, 07.06.2026, ABENDS (TREFFEN IN STAVOREN, NL) - FREITAG, 12.06.2026,
NACHMITTAGS (ABREISE AUS STAVOREN, NL) | IJSSELMEER/NIEDERLANDE | 425,00 €**

Natalie Bauer, Thomas Röder

Weitere Informationen finden Sie auf der [Homepage der Pastoralen Begleitung](#).

Anmeldung: Annette Kammers, 0651-7105-107, annette.kammers@bistum-trier.de

Ein Tag in Stille auf dem Jakobsberg



Einen ganzen Tag Pause machen

vom trubeligen Alltag. Auf dem heiligen Berg zur Ruhe und zu dir selbst kommen.

SPIRITUALITÄT

**DIENSTAG, 16.06.2026 ODER DIENSTAG, 20.10.2026 | JEWEILS 10:00 - 17:00 UHR |
KLOSTER JAKOBSBERG, OCKENHEIM**

Anmeldung über: belegung@klosterjakobsberg.de 06725304111

Infos: Gabriele Kloep-Weber und <https://bistummainz.de/einrichtungen/kloster-jakobsberg>

Du stellst meine Füße auf weiten Raum



Wanderexerzitien in der Eifel

Seit Jahrhunderten machen sich Menschen auf den Weg. Unterwegs sein heißt aufbrechen, Abstand vom Alltag gewinnen, den eigenen Füßen und Gedanken Raum geben, Weggemeinschaft auf Zeit erleben und bestärkt wieder nach Hause kommen.

Dazu möchten die Wanderexerzitien durch die Eifel einladen.



SPIRITUALITÄT

DIENSTAG, 16.06.2026, 18:00 UHR - FREITAG, 19.06.2026, 16:00 UHR | GENAUER ORT UND KOSTEN STEHEN NOCH NICHT FEST

Aloys Perling, Stefan Burr

Weitere Informationen finden Sie auf der [Homepage der Pastoralen Begleitung](#).

Anmeldung: Annette Kammers, 0651-7105-107, annette.kammers@bistum-trier.de

Auszeit im Burgund



zu Gast im Carmel de la paix

Im Herzen des Burgunds Ruhe finden, aus dem Alltag heraustreten und sich einlassen auf diesen Ort, der einlädt mitzubeten, zu arbeiten und Stille zu hören. Die Einfachheit des Karmel lässt Raum für das Eigene. Neben den (gestalteten und freien) Zeiten im Karmel gibt es die Möglichkeit als Gruppe die nicht weit entfernten Orte Taizé und Cluny zu besuchen.



SPIRITUALITÄT

07.09. - 10.09.2026 | MAZILLE/FRANKREICH | 200,00 € MIT UNTERBRINGUNG IM EINZELZIMMER

Sandra Baltes und Thomas Röder

Weitere Informationen finden Sie auf der [Homepage der Pastoralen Begleitung](#).

Anmeldung: sandra.baltes@bistum-trier.de, thomas.roeder@bistum-trier.de

Wanderexerzitien



© Foto: Christian Pesch

“Edelsteinland”

Seit Jahrhunderten machen sich Menschen auf den Weg. Unterwegs sein heißt aufbrechen, Abstand vom Alltag gewinnen, den eigenen Füßen und Gedanken Raum geben, Weggemeinschaft auf Zeit erleben und bestärkt wieder nach Hause kommen. Dazu möchten die Wanderexerzitien einladen. Ausgehend von der Jugendherberge Idar-Oberstein unternehmen wir Tageswanderungen von max. 20 km Länge. Es erwarten uns abwechslungsreiche Wege und wunderbare Aussichten.



SPIRITUALITÄT

SONNTAG, 20.09.2026, 18:00 UHR (ABENDESSEN) - MITTWOCH, 23.09.2026, 16:00 UHR | JUGENDHERBERGE IDAR-OBERSTEIN | 199,00 €

Christian Pesch

Weitere Informationen finden Sie auf der [Homepage der Pastoralen Begleitung](#).

Anmeldung: Annette Kammers, 0651-7105-107, annette.kammers@bistum-trier.de

gärtnern: macht menschlich und ist göttlich



mit sich und der Schöpfung verbunden

Eine Woche erdverbunden sein: mit sich selbst und der Schöpfung. In dieser Woche ist die Natur unsere wichtigste Lehrmeisterin. Im Sinne der Schöpfungsverantwortung und dem Bündnis für nach Nachhaltige Entwicklung (BNE) leben wir eine Woche nachhaltig. Wir leben in einer einfachen Unterkunft auf dem Schwalbenhof in Berschweiler bei Kirn, verbringen Zeit in der Natur, hören in unseren Körper, bewegen uns, meditieren, gärtnern, ernten und kochen gemeinsam.



SPIRITUALITÄT

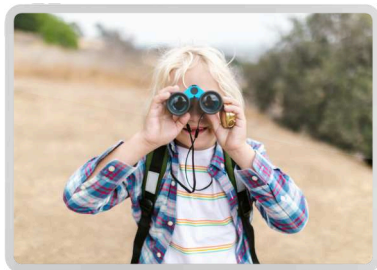
MONTAG, 21.09.2026, 17:00 UHR - FREITAG, 25.09.2026, 16:00 UHR | SCHWALBENHOF BEI KIRN

Thomas Röder und Gabriele Kloep-Weber

Weitere Informationen finden Sie auf der [Homepage der Pastoralen Begleitung](#).

Anmeldung: Annette Kammers, 0651-7105-107, annette.kammers@bistum-trier.de

Kinder liebevoll begleiten



Basiskurs für religionssensible Erziehung – Region KO / TR

Kinder liebevoll begleiten - was so einfach klingt, erweist sich im Kita-Alltag oft als eine große Herausforderung. Wie gelingt es, Kinder in ihren Fragen und ihrer Neugier, ihren Ängsten und Sorgen, ihrer Energie und ihrer Freude freundlich und zugewandt zu unterstützen?



RELIGIONSPÄDAGOGIK

MODUL 1: 18. - 19.08.26 | MODUL 2: 16.09.26 | MODUL 3: 30.09. - 01.10.26 | ORT: N.N.

Madeleine Esch und Gabriele Kloepe-Weber

Informationen und Anmeldung finden Sie bald auf der [Homepage der Lernstatt Zukunft](#).

Vielfältig und achtsam



Fachkraft für religionssensible Pädagogik (Religionspädagogischer Qualifizierungskurs)

In katholischen Kindertageseinrichtungen bildet Sensibilität für Lebensfragen, Spiritualität und Religiosität die Grundlage der religionspädagogischen Arbeit.



RELIGIONSPÄDAGOGIK

**DER NÄCHSTE RELIGIONSPÄDAGOGISCHE QUALIFIZIERUNGSKURS FINDET IM RAUM
KOBLENZ STATT MIT START IM NOVEMBER 2026.**

Informationen finden Sie zu gegebener Zeit auf der [Homepage der Lernstatt Zukunft](#).

Ich im Alltagsmee(h)r



Ein Auszeit-Tag für alle, die sich im familiären Alltag mit Kindern wiederfinden

Wir halten inne im oft stürmischen Meer des Alltags und nehmen uns Zeit, die eigenen Rollen – Eltern, Partner*in, Freund*in, Kolleg*in – bewusst wahrzunehmen. Was ist mein innerer Kompass? Was gibt mir Richtung? Wie finde ich mein Gleichgewicht zwischen Wellen und Strömungen, wo spüre ich, dass ich in meinem Element bin? Dieser Tag möchte Orientierung, Leichtigkeit und neue Kraft geben.

SPIRITUALITÄT

IN PLANUNG FÜR FRÜHJAHR 2026 | ORT: NN | AUSSCHREIBUNG ERFOLGT ZU EINEM SPÄTEREN ZEITPUNKT.

Sandra Baltes und Madeleine Esch

Weitere Informationen finden Sie bald auf der [Homepage der Pastoralen Begleitung](#).

Religionspädagogik für Standortleitungen



christlich leiten – religionspädagogisch begleiten!

Religionspädagogik ist ein zentraler Bildungsbereich katholischer Kindertageseinrichtungen. Als Standortleitung (SL) tragen Sie dabei eine besondere Verantwortung: Sie sind nicht nur Gesprächspartner*in in Glaubensfragen, sondern prägen das religionspädagogische Profil Ihrer Einrichtung aktiv mit.

Diese Fortbildung richtet sich an Leitungskräfte, die ihre Rolle im Kontext religiöser Bildung reflektieren, vertiefen und weiterentwickeln möchten.

RELIGIONSPÄDAGOGIK

**DREITÄGIGE WEITERBILDUNG (AUFGETEILT 2 TAGE UND 1 TAG) FÜR FÜHRUNGSKRÄFTE |
AUF ANFRAGE FÜR BÜROGEMEINSCHAFTEN UND GESAMTEINRICHTUNGEN.**

Eva Maria Dech, Gabriele Kloop-Weber, Thomas Röder, Gudrun Jocher, Christian Pesch |
pastorale-begleitung-kita.koblenz@bistum-trier.de

christlich führen - mich selbst und andere



Vielfalt in Kitas gestalten

Anspruchsvoll, erfüllend, gestaltbar: So und noch vielfältiger kann eine Führungsaufgabe in der Kita sein. Was prägt mein Führen und Leiten? Wie gestalte ich meine Führungsrolle in einer Kita in katholischer Trägerschaft? Wie führe ich Mitarbeiter*innen orientiert an christlichen Werten? Wie leite ich die Kita kultur- und religionssensibel?

Wir laden Führungskräfte in dieser dreitägigen Weiterbildung ein, in einen lebendigen Dialog über bedeutsame Themen ihrer Führungsrolle zu kommen.

RELIGIONSPÄDAGOGIK UND SPIRITUALITÄT

**DREITÄGIGE WEITERBILDUNG (AUFGETEILT 2 TAGE UND 1 TAG) FÜR FÜHRUNGSKRÄFTE |
AUF ANFRAGE FÜR BÜROGEMEINSCHAFTEN UND GESAMTEINRICHTUNGEN.**

Eva Maria Dech, Gabriele Kloop-Weber, Thomas Röder, Gudrun Jocher, Christian Pesch |
pastorale-begleitung-kita.koblenz@bistum-trier.de

Und, woran glaubst du?



Tage der Achtsamkeit

*“Und dann muss man ja auch noch Zeit haben,
einfach nur dazusitzen und vor sich hinzuschauen.”*

Astrid Lindgren

An drei Tagen nehmen wir uns Zeit zum Hineinhören:
in die Natur, in unseren Körper, auf unsere
Überzeugungen, Werte und unseren Glauben.

RELIGIONSPÄDAGOGIK UND SPIRITUALITÄT

ANGEBOT FÜR BÜROGEMEINSCHAFTEN ODER GESAMTEINRICHTUNGEN AUF ANFRAGE.

Eva Maria Dech, Gabriele Kloep-Weber | pastorale-begleitung-kita.koblenz@bistum-trier.de

Seelsorgliche Begleitung ...



... in herausfordernden Situationen

In Ihrem beruflichen und privaten Alltag begegnen Ihnen immer wieder neue Herausforderungen. In der Regel meistern sie diese erfolgreich. Doch es gibt auch Momente, in denen Sie an Ihre Grenzen stoßen. In einem sicheren und vertraulichen Rahmen bieten wir Ihnen dafür seelsorgliche Begleitung. Wir unterstützen Sie bei der Klärung aktueller Fragestellungen und Entscheidungen, dem Umgehen mit Herausforderungen und Ihrer persönlichen Entwicklung und Selbstfürsorge.

RELIGIONSPÄDAGOGIK UND SEELSORGE

TERMINE FÜR EINZELNE UND GRUPPEN AUF ANFRAGE.

Fachteam Koblenz | pastorale-begleitung-kita.koblenz@bistum-trier.de

Wenn das kein Grund zum Feiern ist



Liturgie in der Kita

“Wir essen Brot, aber wir Leben vom Glanz.”

Hilde Domin

Es gibt viele Anlässe, einen Gottesdienst zu feiern. Wie kann das konkret aussehen? Welche Formen gibt es, welche Elemente gehören dazu? Und wie wird es möglichst partizipativ, situations- und kindgerecht? Für diese und weitere Fragen bietet das praxisnahe Format Raum und Austauschmöglichkeit.

RELIGIONSPÄDAGOGIK UND SPIRITUALITÄT

AUF ANFRAGE FÜR GESAMTEINRICHTUNGEN, TEAMS UND AGS.

Natalie Bauer, Madeleine Esch | pastorale-begleitung-kita.koblenz@bistum-trier.de

Ein plötzlicher Trauerfall in Ihrer Einrichtung



Nehmen Sie Kontakt mit uns auf

zur Unterstützung der Einrichtungen in einem konkreten Trauerfall. Wir helfen Ihnen, sich zu sortieren, welchen nächsten Schritt Sie gehen möchten. Und unterstützen Sie mit unserer fachlichen Erfahrung beim Umgang mit Trauerfällen - im Blick auf Erwachsene und Kinder. Ebenso begleiten wir das Team auf Wunsch mit Seelsorgegesprächen.

RELIGIONSPÄDAGOGIK UND SEELSORGE

Fachteam Koblenz | pastorale-begleitung-kita.koblenz@bistum-trier.de

Wann kommt die Oma wieder?



Fortbildung zum Thema Abschied, Sterben, Tod und Trauer

Da sind die vielen kleinen Abschiede im Alltag, wie das Abschiednehmen von den Eltern am Morgen oder das verlorene Kuscheltier. Aber auch mit besonderen Abschieden, wie der Trennung der Eltern oder Todesfällen, wird die Kita immer wieder konfrontiert. Wie können wir im Team mit diesem Thema umgehen? Wie kann es uns gelingen, für Kinder und Eltern da zu sein und gleichzeitig auch für uns selbst zu sorgen?

RELIGIONSPÄDAGOGIK UND SEELSORGE
AUF ANFRAGE FÜR KITATEAMS.

Fachteam Koblenz | pastorale-begleitung-kita.koblenz@bistum-trier.de

Abschied nehmen, Tod und Trauer



Kompetenzen für Standortleitungen

Der Umgang mit Abschieden, Sterben und Trauer gehört zu den sensibelsten und anspruchsvollsten Themen im Alltag der Kita. Als Standortleitung tragen Sie Verantwortung, in solchen Situationen Orientierung zu bieten und die Bedürfnisse ihrer Mitarbeitenden im Blick zu haben. Diese Fortbildung vermittelt Ihnen Wissen und wichtige Impulse, um Ihre Einrichtung in solchen schwierigen Momenten sicher und einfühlsam zu leiten.

RELIGIONSPÄDAGOGIK

AUF ANFRAGE FÜR MEHRERE STANDORTLEITUNGEN.

Fachteam Koblenz | pastorale-begleitung-kita.koblenz@bistum-trier.de

Resilienz



Schutzschirm im Kita-Alltag

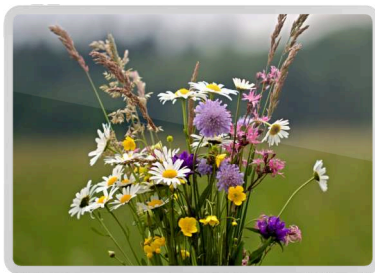
Resilienz hilft, sich mit den eigenen Ressourcen und Möglichkeiten und dem Vertrauen auf die eigenen Quellen, Stärken und Lebensdeutungen gegen äußere Einflüsse widerstandsfähiger zu machen. Somit lässt es sich leichter auf Stress reagieren. Denn stark sein, das ist erlernbar.

SEELSORGE UND SPIRITUALITÄT

AUF ANFRAGE FÜR GESAMTEINRICHTUNGEN, TEAMS UND AGS.

Fachteam Koblenz | pastorale-begleitung-kita.koblenz@bistum-trier.de

Oasentage und Einkehrtage



...für Teams, Bürogemeinschaften und Arbeitsrunden

Raus aus dem Hamsterrad. Für alle, die auf
freiwilliger Basis einen Auszeittag brauchen...


SPIRITUALITÄT

Dafür können Sie uns auch anfragen



- Christliches Menschenbild, Christliches Gottesbild
- Feste im Jahreskreis (Vielfalt mitgedacht)
- Unterstützung bei Auditvorbereitung und Nachbereitung im QB 5 und QB 6
- Kitas als Orte von Kirche
- Christliche Haltung und Auseinandersetzung mit christlichen Werten
- Arbeiten in einer Kita in katholischer Trägerschaft und Auseinandersetzung mit der Grundordnung des kirchlichen Dienstes
- Angebote im Rahmen der AG Arbeit
- Umgang mit Vielfalt in der Einrichtung
- Religionssensibel arbeiten

**Und alle Themen und Anliegen aus dem Bereich
Religionspädagogik, Pastoral, Seelsorge und Spiritualität,
die Sie interessieren.**





**Natalie
Bauer**

→ natalie.bauer@bistum-trier.de

→ 0151 624 028 32

Erstansprechbar für:

GE Ahr-Eifel • GE Bendorf/Vallendar • GE Koblenz-Mitte • GE Koblenz-Linke Rheinseite • GE Koblenz-Rechte Rheinseite • Kath. Kitas der Orden und Verbände



**Eva Maria
Dech**

→ eva-maria.dech@bistum-trier.de

→ 0151 580 523 34

Erstansprechbar für:

GE Kirchen • GE Neuwied-Stadt •
GE Rhein-Wied I & II



**Madeleine
Esch**

→ madeleine.esch@bistum-trier.de

→ 0151 254 047 91

Erstansprechbar für:

GE Andernach/Pellenz • GE Mayen-Mendig • GE Rhein-Mosel/Maifeld • GE Weißenthurm



**Gabriele
Kloep-Weber**

→ gabriele.kloep-weber@bistum-trier.de

→ 0171 977 81 15

Erstansprechbar für:

GE Bad Kreuznach • GE Bad Kreuznach-Land • GE Brohltal • GE Hunsrück • GE Mainz-Bingen/Stadt • GE Mittelrhein • GE Sinzig