

**Fachteam Trier**

# **Pastorale Begleitung für katholische Kindertageseinrichtungen**

**Fortbildung**

**– Begleitung**

**– Beratung**

## **Unsere Angebote im Kitajahr 2025/2026**



**BISTUM  
TRIER**

**Bischöfliches  
Generalvikariat**

Abteilung B 3.1  
Kindertageseinrichtungen

Foto: von Kyle Hinkson auf Unsplash





BISTUM  
TRIER

Bischöfliches  
Generalvikariat

Abteilung B 3.1  
Kindertageseinrichtungen

## Fachteams

# Pastorale Begleitung für katholische Kindertageseinrichtungen

Fortbildung – Begleitung – Beratung

## Unsere Angebote im Kitajahr 2025/2026

**Liebe Erzieher\*innen, liebe Kitateams,  
liebe Standortleitungen, liebe Gesamtleitungen,**

Sie halten gerade unseren Angebotsflyer in den Händen. Hier finden Sie, was wir in folgenden Bereichen anbieten:

- Begleitung und Beratung bei der Umsetzung des Rahmenleitbildes in religionspädagogischen und pastoralen Fragen sowie in der Vorbereitung der Auditierung
- Fachliche Qualifizierung, Fortbildung und kontinuierliche Weiterentwicklung in religionspädagogischen und pastoralen Fragen
- Weiterentwicklung der Kindertageseinrichtungen als Orte von Kirche

- Spirituelle und seelsorgerliche Begleitung in Absprache mit den Seelsorger\*innen vor Ort
  - Eröffnen von Räumen zum Innehalten, Auftanken, Austausch und Gespräch
  - Unterstützung von Einzelnen und Teams in herausfordernden Situationen
- Alle Fortbildungen im religionspädagogischen Bereich sind Formate der religiösen Bildung im Sinne der neuen Grundordnung.  
Für Exerzitien können nach KAVO § 36,1k bis zu 3 Tage (bzw. bis zu 6 Tage, wenn im vorangegangenen Kalenderjahr keine Freistellung beantragt wurde) Dienstbefreiung beantragt werden. Darüber hinaus gibt es finanzielle Zuschüsse. Diese sind bei Träger zu erfragen.

Die Übersicht enthält Angebote mit dem Hinweis **“Direkt buchbar”**, zu denen Sie sich konkret anmelden können. Unter dem jeweiligen Angebot finden Sie die wichtigen Informationen dazu.

Des Weiteren gibt es Angebote, für die Sie sich **auf Anfrage** an uns wenden können. Dazu finden Sie ebenso Informationen unter dem jeweiligen Angebot oder melden sich gerne direkt bei uns.

Wie Sie uns erreichen finden Sie auf der Seite **“Über uns”**.

**Treten Sie mit uns in Kontakt!**



# Studientag für Kursabsolvent\*innen



## des religionspädagogischen QualiKurses

Herzliche Einladung an alle Absolventinnen und Absolventen des QualiKurses zum diesjährigen Studientag.

Dieser Tag ist wieder ganz euch - Euren Fragen und Erfahrungen - und der Vertiefung praxisnaher Inhalte rund um religiöse Bildung gewidmet.

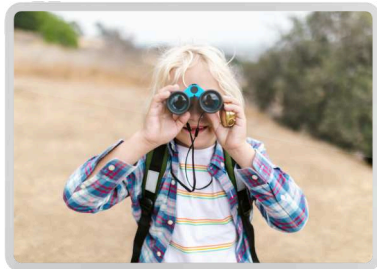
## RELIGIONSPÄDAGOGIK

**MITTWOCH, 29.10.2025 | 9:30 - 16:30 UHR | HEINRICH-MEFFERT-HAUS,  
ROSENSTRASSE 6, 66649 OBERTHAL | 35,00 € | ANMELDESCHLUSS: 03.10.2025**

Gudrun Jocher, Bernd Klesen, Thomas Röder

Information und Anmeldung: [gudrun.jocher@bistum-trier.de](mailto:gudrun.jocher@bistum-trier.de), [bernd.klesen@bistum-trier.de](mailto:bernd.klesen@bistum-trier.de), [thomas.roeder@bistum-trier.de](mailto:thomas.roeder@bistum-trier.de)

# Kinder liebevoll begleiten



## Basiskurs für religionssensible Erziehung – Region SL / TR

Kinder liebevoll begleiten - was so einfach klingt, erweist sich im Kita-Alltag oft als eine große Herausforderung. Wie gelingt es, Kinder in ihren Fragen und ihrer Neugier, ihren Ängsten und Sorgen, ihrer Energie und ihrer Freude freundlich und zugewandt zu unterstützen?



### RELIGIONSPÄDAGOGIK

**05. - 06.03.26 | 26.03.26 | 07. - 08.05.26 | EUROPÄISCHE AKADEMIE OTZENHAUSEN |**  
**580,00 € INKL. VERPFLEGUNG**

Gudrun Jocher, Bernd Klesen, Sabrina Koch

Weitere Informationen und Anmeldung finden Sie auf der [Homepage der Lernstatt Zukunft](#).

# Wenn das kein Grund zum Feiern ist



## Liturgie in der Kita

*“Wir essen Brot, aber wir Leben vom Glanz.”*

*Hilde Domin*

Es gibt viele Anlässe, einen Gottesdienst zu feiern. Wie kann das konkret aussehen? Welche Formen gibt es, welche Elemente gehören dazu? Und wie wird es möglichst partizipativ, situations- und kindgerecht? Für diese und weitere Fragen bietet das praxisnahe Format Raum und Austauschmöglichkeit.

## RELIGIONSPÄDAGOGIK UND SPIRITUALITÄT

**DONNERSTAG, 05.03.2026, 09:00 - 15:30 UHR | TRIER**

Sandra Baltes und Thomas Röder

Information und Anmeldung: [sandra.baltes@bistum-trier.de](mailto:sandra.baltes@bistum-trier.de),  
[thomas.roeder@bistum-trier.de](mailto:thomas.roeder@bistum-trier.de)

# Staunen Fragen Weiterdenken Philosophieren mit Erwachsenen

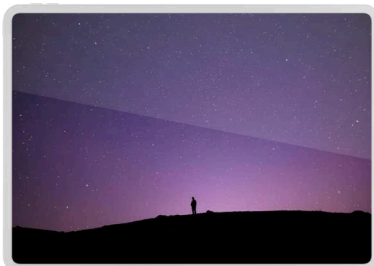


Foto: KI-generiert

## **Schnuppertag: Auf Gedankenreise gehen**

Wir laden Sie ein, mit Freude den Dingen auf den Grund zu gehen, tiefer zu denken, weiter zu denken und sich inspirieren zu lassen. Und die Kunst des Philosophierens für sich zu entdecken. Ohne Druck, ohne Zweckgebundenheit – dafür mit Entschleunigung, Achtsamkeit und einer Prise Neugier.



## RELIGIONSPÄDAGOGIK

**DONNERSTAG, 06.11.25 | 9:00 - 16:00 UHR | PREDIGERSTR. 16, TRIER | 10,00 € ODER  
DIENSTAG, 18.11.25 | 9:00 - 16:00 UHR | MOLITORS MÜHLE EISENSCHMITT | 65,00 € |  
ANMELDESCHLUSS FÜR BEIDE VERANSTALTUNGEN: 18.10.2025**

Gudrun Jocher, Thomas Röder und Sabrina Koch

Weitere Informationen finden Sie auf der [Homepage der pastoralen Begleitung](#).

Anmeldung: [pastorale-begleitung-kita.trier@bistum-trier.de](mailto:pastorale-begleitung-kita.trier@bistum-trier.de)

# Staunen Fragen Weiterdenken Philosophieren mit Erwachsenen

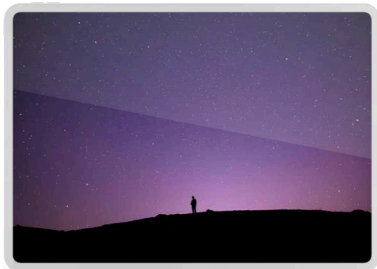


Foto: KI-generiert

## **Thementag: Wie finde ich zur Ruhe?**

Was macht Sie unruhig? Ist “Ruhe” dasselbe wie “Innerer Frieden”? Dieses Thema lädt ein zum gemeinsamen Nachdenken. Und zum Entdecken der vielen kreativen Strategien und Sichtweisen mit einer achtsamen Lebensweise. Vielleicht können uns philosophische Ruhe-Ansätze dabei weiterbringen. Finden wir es gemeinsam heraus.

## RELIGIONSPÄDAGOGIK

**DIENSTAG, 14.04.26 | 9:30 -16:30 UHR | TRIER (GENAUER ORT WIRD NOCH  
BEKANNTGEGEBEN)**

Gudrun Jocher, Thomas Röder und Sabrina Koch

Informationen und Anmeldung: [pastorale-begleitung-kita.trier@bistum-trier.de](mailto:pastorale-begleitung-kita.trier@bistum-trier.de)



# Staunen Fragen Weiterdenken Philosophieren mit Erwachsenen

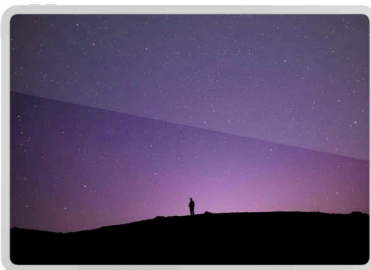


Foto: KI-generiert

## **Thementag: Sinn entdecken – Philosophieren mit Viktor Frankl**

Was gibt unserer Arbeit Sinn? Wie können wir Kindern helfen, die großen Fragen des Lebens zu stellen – und eigene Antworten zu finden? In einer Zeit voller Veränderungen und Herausforderungen bietet die Sinnlehre des Wiener Psychiaters und Philosophen Viktor Emil Frankl wertvolle Impulse für die persönliche und berufliche Orientierung. Seine Logotherapie stellt den Sinn ins Zentrum des Menschseins – als etwas, das nicht gemacht, sondern entdeckt werden will.

### RELIGIONSPÄDAGOGIK

**DONNERSTAG, 18.06.26 | 9:30 - 16:30 UHR | ORT: N.N.**

Gudrun Jocher, Thomas Röder und Sabrina Koch

Informationen und Anmeldung: [pastorale-begleitung-kita.trier@bistum-trier.de](mailto:pastorale-begleitung-kita.trier@bistum-trier.de)

# Zeit für Veränderungen?!



## Oasentag für pädagogische Fachkräfte

*“Entschieden zur Lebendigkeit”*  
(Andrea Schwarz)

Etwas geht zu Ende und etwas Neues beginnt. Oder nochmal durchstarten, nachdem die Kinder aus dem Haus sind. Zeiten der Veränderungen bewegen sich zwischen Loslassen und dem Blick in die Zukunft. Dabei stellt sich die Frage: Trägt mich das, wie ich mein Leben eingerichtet habe oder ist es Zeit für Veränderungen?! Herzliche Einladung.

### SPIRITUALITÄT

**DONNERSTAG, 23.04.2026 | 9:30 - 16:30 UHR | EXERZITIENHAUS ST. THOMAS | 55,00 € |**  
**ANMELDESCHLUSS: 28.02.2026**

Gudrun Jocher, Sabrina Koch

Informationen und Anmeldung: [pastorale-begleitung-kita.trier@bistum-trier.de](mailto:pastorale-begleitung-kita.trier@bistum-trier.de)

# Du stellst meine Füße auf weiten Raum



## Wanderauszeit auf dem Traumpfad Vier-Berge-Tour

Einen Tag lang unterwegs sein, Abstand vom Alltag gewinnen, den eigenen Füßen und Gedanken Raum geben, Weggemeinschaft auf Zeit erleben und bestärkt wieder nach Hause kommen.

Dazu möchten die Wanderauszeit auf dem Traumpfad Vier-Berge-Weg einladen.



### SPIRITUALITÄT

**DIENSTAG, 12.05.2026 | 9:00 – 16:00 UHR ODER DONNERSTAG, 17.09.2026 |  
9:00 – 16:00 UHR | TRAUMPFAD VIER-BERGE-TOUR (MENDIG) | KOSTENFREI**

Natalie Bauer

Weitere Informationen finden Sie auf der [Homepage der Pastoralen Begleitung](#).

Anmeldung: [natalie.bauer@bistum-trier.de](mailto:natalie.bauer@bistum-trier.de), 0151 62402832

# Du stellst meine Füße auf weiten Raum



## Wanderexerzitien am Mittelrhein

Seit Jahrhunderten machen sich Menschen auf den Weg. Unterwegs sein heißt aufbrechen, Abstand vom Alltag gewinnen, den eigenen Füßen und Gedanken Raum geben, Weggemeinschaft auf Zeit erleben und bestärkt wieder nach Hause kommen.

Dazu möchten die Wanderexerzitien am Mittelrhein einladen.



## SPIRITUALITÄT

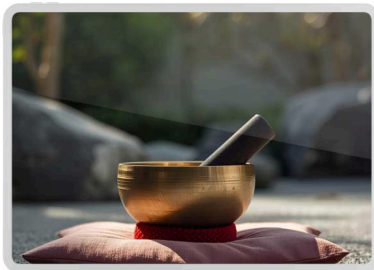
**SONNTAG, 17.05.2026, 18:00 UHR - MITTWOCH, 20.05.2026, 16:00 UHR | RHEINTAL-  
JUGENDHERBERGE OBERWESEL | 185,00 € ZZGL. EVTL. BUS- ODER BAHNFAHRTEN**

Natalie Bauer

Weitere Informationen finden Sie auf der [Homepage der Pastoralen Begleitung](#).

Anmeldung: Annette Kammers, 0651-7105-107, [annette.kammers@bistum-trier.de](mailto:annette.kammers@bistum-trier.de)

# Mit Leib & Seele zurück zu mir



## Aus-Zeit im Haus der Stille in Rengsdorf

In der lauten Welt des Alltags und der Kita bekommt die eigene, leise, innere Stimme oft wenig Gehör. An diesem Tag gibt es Zeit und Raum, ihr nachzuspüren und ihr zuzuhören.

Durch Stillezeiten, Meditation, Körperübungen aus dem QiGong, Gedanken- oder Fantasiereise und Naturerlebnisse wird diese Auszeit gestaltet sein.



## SPIRITUALITÄT

**VOR. MONTAG, 18.05.2026 | 9:00 - 16:00 UHR | HAUS DER STILLE IN RENGSDORF**

Eva Maria Dech

Weitere Informationen finden Sie auf der [Homepage der Pastoralen Begleitung](#).

Anmeldung: [eva-maria.dech@bistum-trier.de](mailto:eva-maria.dech@bistum-trier.de)

# Einfach mal raus



## Naturauszeit im Vorderhunsrück

Die Wälder des vorderen Hunsrücks, die Weite der Felder und Wiesen und die schattigen Pfade entlang kleinen Bäche sind wunderbare Orte, um Abstand zum Alltag zu gewinnen, zur Ruhe zu kommen und aufzutanken.

Bei der Naturauszeit nehmen wir uns einen Tag Zeit, die Natur mit Hilfe verschiedener Übungen aus der Natur- und Wildnispädagogik in all ihrer Vielfalt zu erleben.



## SPIRITUALITÄT

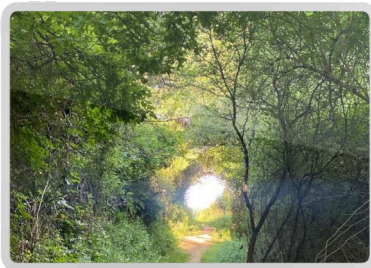
**DONNERSTAG, 28.05.2026 | 9:00 – 16:00 UHR | EMMELSHAUSEN | KOSTENFREI**

Natalie Bauer

Weitere Informationen finden Sie auf der [Homepage der Pastoralen Begleitung](#).

Anmeldung: [natalie.bauer@bistum-trier.de](mailto:natalie.bauer@bistum-trier.de), 0151 62402832

# Wandlung zum inneren Himmel



© Foto: Pascal Kronenberger

## achtsam wandern

Drei Tage waldbaden. Wir wandern kurze Tagesetappen (8-15 km) auf dem Soonwaldsteig. "Halt an, wo läufst du hin? Der Himmel ist in dir." In diesem Sinne wenden wir uns nach innen, dabei ist die Natur unsere wichtigste Lehrmeisterin. Wir haben alles dabei, was wir brauchen. Wir versorgen uns selbst und übernachten im Zelt oder einfachen Unterkünften.



## SPIRITUALITÄT

**SONNTAG, 31.05.2026, 17:00 UHR - MITTWOCH, 03.06.2026, 16:00 UHR | AUF DEM SOONWALDSTEIG | 60,00 €**

Thomas Röder und Gabriele Kloepe-Weber

Weitere Informationen finden Sie auf der [Homepage der Pastoralen Begleitung](#).

Anmeldung: Annette Kammers, 0651-7105-107, [annette.kammers@bistum-trier.de](mailto:annette.kammers@bistum-trier.de)

# Leinen los



## Segelauszeit in den Niederlanden

Im Juni stechen wir auf dem IJsselmeer in den Niederlanden in See! Der 1906 gebaute Klipper Tijdgeest ("Zeitgeist") ist für diese Woche unser schwimmendes Zuhause - ein perfekter Ort, um sich eine Auszeit vom Alltag zu gönnen und zu schauen, wohin der Wind uns bringt.



## SPIRITUALITÄT

**SONNTAG, 07.06.2026, ABENDS (TREFFEN IN STAVOREN, NL) - FREITAG, 12.06.2026, NACHMITTAGS (ABREISE AUS STAVOREN, NL) | IJSSELMEER/NIEDERLANDE | 425,00 €**

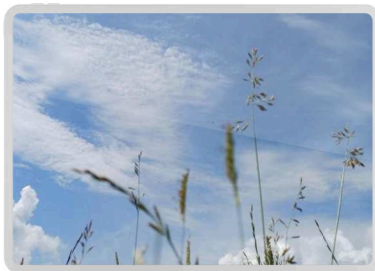
Natalie Bauer, Thomas Röder

Weitere Informationen finden Sie auf der [Homepage der Pastoralen Begleitung](#).

Anmeldung: Annette Kammers, 0651-7105-107, [annette.kammers@bistum-trier.de](mailto:annette.kammers@bistum-trier.de)



# Ein Tag in Stille auf dem Jakobsberg



## **Einen ganzen Tag Pause machen**

vom trubeligen Alltag. Auf dem heiligen Berg zur Ruhe und zu dir selbst kommen.

### **SPIRITUALITÄT**

**DIENSTAG, 16.06.2026 ODER DIENSTAG, 20.10.2026 | JEWEILS 10:00 - 17:00 UHR |  
KLOSTER JAKOBSBERG, OCKENHEIM**

Anmeldung über: [belegung@klosterjakobsberg.de](mailto:belegung@klosterjakobsberg.de) 06725304111

Infos: Gabriele Kloep-Weber und <https://bistummainz.de/einrichtungen/kloster-jakobsberg>

# Du stellst meine Füße auf weiten Raum



## Wanderexerzitien in der Eifel

Seit Jahrhunderten machen sich Menschen auf den Weg. Unterwegs sein heißt aufbrechen, Abstand vom Alltag gewinnen, den eigenen Füßen und Gedanken Raum geben, Weggemeinschaft auf Zeit erleben und bestärkt wieder nach Hause kommen.

Dazu möchten die Wanderexerzitien durch die Eifel einladen.



## SPIRITUALITÄT

**DIENSTAG, 16.06.2026, 18:00 UHR - FREITAG, 19.06.2026, 16:00 UHR | GENAUER ORT UND KOSTEN STEHEN NOCH NICHT FEST**

Aloys Perling, Stefan Burr

Weitere Informationen finden Sie auf der [Homepage der Pastoralen Begleitung](#).

Anmeldung: Annette Kammers, 0651-7105-107, [annette.kammers@bistum-trier.de](mailto:annette.kammers@bistum-trier.de)

# Auszeit im Burgund



## zu Gast im Carmel de la paix

Im Herzen des Burgunds Ruhe finden, aus dem Alltag heraustreten und sich einlassen auf diesen Ort, der einläd mitzubeten, zu arbeiten und Stille zu hören. Die Einfachheit des Karmel lässt Raum für das Eigene. Neben den (gestalteten und freien) Zeiten im Karmel gibt es die Möglichkeit als Gruppe die nicht weit entfernten Orte Taizé und Cluny zu besuchen.



## SPIRITUALITÄT

**07.09. - 10.09.2026 | MAZILLE/FRANKREICH | 200,00 € MIT UNTERBRINGUNG IM EINZELZIMMER**

Sandra Baltes und Thomas Röder

Weitere Informationen finden Sie auf der [Homepage der Pastoralen Begleitung](#).

Anmeldung: [sandra.baltes@bistum-trier.de](mailto:sandra.baltes@bistum-trier.de), [thomas.roeder@bistum-trier.de](mailto:thomas.roeder@bistum-trier.de)

# Wanderexerzitien



© Foto: Christian Pesch

## “Edelsteinland”

Seit Jahrhunderten machen sich Menschen auf den Weg. Unterwegs sein heißt aufbrechen, Abstand vom Alltag gewinnen, den eigenen Füßen und Gedanken Raum geben, Weggemeinschaft auf Zeit erleben und bestärkt wieder nach Hause kommen. Dazu möchten die Wanderexerzitien einladen. Ausgehend von der Jugendherberge Idar-Oberstein unternehmen wir Tageswanderungen von max. 20 km Länge. Es erwarten uns abwechslungsreiche Wege und wunderbare Aussichten.



## SPIRITUALITÄT

**SONNTAG, 20.09.2026, 18:00 UHR (ABENDESSEN)- MITTWOCH, 23.09.2026, 16:00 UHR |  
JUGENDHERBERGE IDAR-OBERSTEIN | 199,00 €**

Christian Pesch

Weitere Informationen finden Sie auf der [Homepage der Pastoralen Begleitung](#).

Anmeldung: Annette Kammers, 0651-7105-107, [annette.kammers@bistum-trier.de](mailto:annette.kammers@bistum-trier.de)

# gärtnern: macht menschlich und ist göttlich



## mit sich und der Schöpfung verbunden

Eine Woche erdverbunden sein: mit sich selbst und der Schöpfung. In dieser Woche ist die Natur unsere wichtigste Lehrmeisterin. Im Sinne der Schöpfungsverantwortung und dem Bündnis für nach Nachhaltige Entwicklung (BNE) leben wir eine Woche nachhaltig. Wir leben in einer einfachen Unterkunft auf dem Schwalbenhof in Berschweiler bei Kirn, verbringen Zeit in der Natur, hören in unseren Körper, bewegen uns, meditieren, gärtnern, ernten und kochen gemeinsam.



## SPIRITUALITÄT

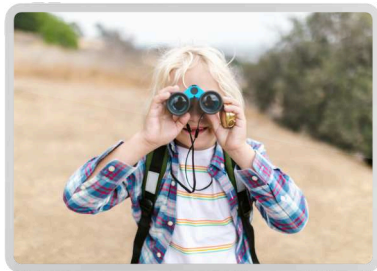
**MONTAG, 21.09.2026, 10:00 UHR - FREITAG, 25.09.2026, 16:00 UHR | SCHWALBENHOF  
BEI KIRN | 250,00 € | ANMELDESCHLUSS 15. MAI 2026**

Thomas Röder und Gabriele Kloep-Weber

Weitere Informationen finden Sie auf der [Homepage der Pastoralen Begleitung](#).

Anmeldung: Annette Kammers, 0651-7105-107, [annette.kammers@bistum-trier.de](mailto:annette.kammers@bistum-trier.de)

# Kinder liebevoll begleiten



## Basiskurs für religionssensible Erziehung – Region KO / TR

Kinder liebevoll begleiten - was so einfach klingt, erweist sich im Kita-Alltag oft als eine große Herausforderung. Wie gelingt es, Kinder in ihren Fragen und ihrer Neugier, ihren Ängsten und Sorgen, ihrer Energie und ihrer Freude freundlich und zugewandt zu unterstützen?



## RELIGIONSPÄDAGOGIK

**MODUL 1: 18. - 19.08.26 | MODUL 2: 16.09.26 | MODUL 3: 30.09. - 01.10.26 | ORT: N.N.**

Madeleine Esch und Gabriele Kloep-Weber

Informationen und Anmeldung finden Sie bald auf der [Homepage der Lernstatt Zukunft](#).

# Vielfältig und achtsam



## **Fachkraft für religionssensible Pädagogik (Religionspädagogischer Qualifizierungskurs)**

In katholischen Kindertageseinrichtungen bildet Sensibilität für Lebensfragen, Spiritualität und Religiosität die Grundlage der religionspädagogischen Arbeit.



## RELIGIONSPÄDAGOGIK

**DER NÄCHSTE RELIGIONSPÄDAGOGISCHE QUALIFIZIERUNGSKURS FINDET IM RAUM  
KOBLENZ STATT MIT START IM NOVEMBER 2026.**

Informationen finden Sie zu gegebener Zeit auf der [Homepage der Lernstatt Zukunft](#).

# Ich im Alltagsmee(h)r



## Ein Auszeit-Tag für alle, die sich im familiären Alltag mit Kindern wiederfinden

Wir halten inne im oft stürmischen Meer des Alltags und nehmen uns Zeit, die eigenen Rollen – Eltern, Partner\*in, Freund\*in, Kolleg\*in – bewusst wahrzunehmen. Was ist mein innerer Kompass? Was gibt mir Richtung? Wie finde ich mein Gleichgewicht zwischen Wellen und Strömungen, wo spüre ich, dass ich in meinem Element bin? Dieser Tag möchte Orientierung, Leichtigkeit und neue Kraft geben.

### SPIRITUALITÄT

**IN PLANUNG FÜR FRÜHJAHR 2026 | ORT: NN | AUSSCHREIBUNG ERFOLGT ZU EINEM SPÄTEREN ZEITPUNKT.**

Sandra Baltes und Madeleine Esch

Weitere Informationen finden Sie bald auf der [Homepage der Pastoralen Begleitung](#).



# Religionspädagogik für Standortleitungen



## **christlich leiten – religionspädagogisch begleiten!**

Religionspädagogik ist ein zentraler Bildungsbereich katholischer Kindertageseinrichtungen. Als Standortleitung (SL) tragen Sie dabei eine besondere Verantwortung: Sie sind nicht nur Gesprächspartner\*in in Glaubensfragen, sondern prägen das religionspädagogische Profil Ihrer Einrichtung aktiv mit.

Diese Fortbildung richtet sich an Leitungskräfte, die ihre Rolle im Kontext religiöser Bildung reflektieren, vertiefen und weiterentwickeln möchten.

## RELIGIONSPÄDAGOGIK

**DREITÄGIGE WEITERBILDUNG (AUFGETEILT 2 TAGE UND 1 TAG) FÜR FÜHRUNGSKRÄFTE |  
AUF ANFRAGE FÜR BÜROGEMEINSCHAFTEN UND GESAMTEINRICHTUNGEN.**

Eva Maria Dech, Gabriele Kloep-Weber, Thomas Röder, Gudrun Jocher, Christian Pesch |  
[pastorale-begleitung-kita.trier@bistum-trier.de](mailto:pastorale-begleitung-kita.trier@bistum-trier.de)

# christlich führen - mich selbst und andere



## **Vielfalt in Kitas gestalten**

Anspruchsvoll, erfüllend, gestaltbar: So und noch vielfältiger kann eine Führungsaufgabe in der Kita sein. Was prägt mein Führen und Leiten? Wie gestalte ich meine Führungsrolle in einer Kita in katholischer Trägerschaft? Wie führe ich Mitarbeiter\*innen orientiert an christlichen Werten? Wie leite ich die Kita kultur- und religionssensibel?

Wir laden Führungskräfte in dieser dreitägigen Weiterbildung ein, in einen lebendigen Dialog über bedeutsame Themen ihrer Führungsrolle zu kommen.

## **RELIGIONSPÄDAGOGIK UND SPIRITUALITÄT**

**DREITÄGIGE WEITERBILDUNG (AUFGETEILT 2 TAGE UND 1 TAG) FÜR FÜHRUNGSKRÄFTE | AUF ANFRAGE FÜR BÜROGEMEINSCHAFTEN UND GESAMTEINRICHTUNGEN.**

Eva Maria Dech, Gabriele Kloep-Weber, Thomas Röder, Gudrun Jocher, Christian Pesch |  
[pastorale-begleitung-kita.trier@bistum-trier.de](mailto:pastorale-begleitung-kita.trier@bistum-trier.de)

# Seelsorgliche Begleitung ...



## **... in herausfordernden Situationen**

In Ihrem beruflichen und privaten Alltag begegnen Ihnen immer wieder neue Herausforderungen. In der Regel meistern sie diese erfolgreich. Doch es gibt auch Momente, in denen Sie an Ihre Grenzen stoßen. In einem sicheren und vertraulichen Rahmen bieten wir Ihnen dafür seelsorgliche Begleitung. Wir unterstützen Sie bei der Klärung aktueller Fragestellungen und Entscheidungen, dem Umgehen mit Herausforderungen und Ihrer persönlichen Entwicklung und Selbstfürsorge.

## **RELIGIONSPÄDAGOGIK UND SEELSORGE**

### **TERMINE FÜR EINZELNE UND GRUPPEN AUF ANFRAGE.**

Fachteam Trier | [pastorale-begleitung-kita.trier@bistum-trier.de](mailto:pastorale-begleitung-kita.trier@bistum-trier.de)

# Herausforderungen gemeinsam meistern



## Begleitung bei wertebasierten Teamprozessen

Im Kita-Alltag entstehen vielfältige Herausforderungen, die im Team bewältigt werden wollen. Dabei ist es wichtig, im Team Lösungen zu finden und die Zusammenarbeit - bei aller Unterschiedlichkeit der Mitglieder - bewusst zu gestalten.

Unsere Begleitung setzt auf Sinnorientierung, wertebasierte Prozesse, respektvolle Kommunikation und das Nutzen von Ressourcen und individuellen Stärken.

**RELIGIONSPÄDAGOGIK UND SEELSORGE**

**TERMINE FÜR TEAMS AUF ANFRAGE.**

Fachteam Trier | [pastorale-begleitung-kita.trier@bistum-trier.de](mailto:pastorale-begleitung-kita.trier@bistum-trier.de)

# Religionspädagogik für “Neue”



## **Auf den Geschmack kommen**

Das Angebot richtet sich an päd. Fachkräfte, die noch nicht all zu lange bei einem kirchlichen Träger arbeiten und sich mit ihren Fragen zur religionssensiblen Arbeit auseinandersetzen wollen.

## RELIGIONSPÄDAGOGIK

### AUF ANFRAGE FÜR GESAMTEINRICHTUNGEN.

Sandra Baltes und Sabrina Koch | [pastorale-begleitung-kita.trier@bistum-trier.de](mailto:pastorale-begleitung-kita.trier@bistum-trier.de)

# Ich mag die Stelle mit den Kerzen



Foto: KI-generiert

## **Kinder entdecken religiös geprägte Räume und Orte**

Kirchen, Moscheen, Synagogen und Tempel sind religiös geprägte Räume. Friedhöfe gehören ebenfalls dazu. Aber auch Orte, an denen Kinder aufgrund einer für sie wichtigen Erfahrung hängen. Es lohnt es sich, Orte und Räume auf ihre religiöse Wirkung zu untersuchen. Und Kinder einzuladen, bereits religiös geprägte Räume aufzusuchen und zu erleben, wie man sich darin fühlt und was es dort alles zu entdecken gibt.

Dieser Indikator der Auditkriterien lädt zum Austausch über Praxiserfahrungen und dem Kennenlernen von Raumerschließungsmodellen ein.

## RELIGIONSPÄDAGOGIK

### AUF ANFRAGE FÜR GESAMTEINRICHTUNGEN, TEAMS UND AGS.

Sabrina Koch | [pastorale-begleitung-kita.trier@bistum-trier.de](mailto:pastorale-begleitung-kita.trier@bistum-trier.de)

# Wenn das kein Grund zum Feiern ist



## Liturgie in der Kita

*“Wir essen Brot, aber wir Leben vom Glanz.”*

*Hilde Domin*

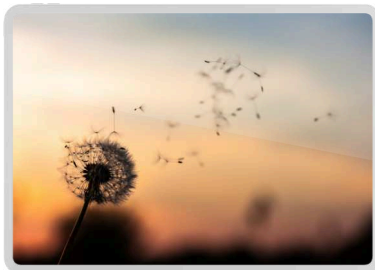
Es gibt viele Anlässe, einen Gottesdienst zu feiern. Wie kann das konkret aussehen? Welche Formen gibt es, welche Elemente gehören dazu? Und wie wird es möglichst partizipativ, situations- und kindgerecht? Für diese und weitere Fragen bietet das praxisnahe Format Raum und Austauschmöglichkeit.

**RELIGIONSPÄDAGOGIK UND SPIRITUALITÄT**

**AUF ANFRAGE FÜR GESAMTEINRICHTUNGEN, TEAMS UND AGS.**

Sandra Baltes, Thomas Röder | [pastorale-begleitung-kita.trier@bistum-trier.de](mailto:pastorale-begleitung-kita.trier@bistum-trier.de)

# Ein plötzlicher Trauerfall in Ihrer Einrichtung



## **Nehmen Sie Kontakt mit uns auf**

zur Unterstützung der Einrichtungen in einem konkreten Trauerfall. Wir helfen Ihnen, sich zu sortieren, welchen nächsten Schritt Sie gehen möchten. Und unterstützen Sie mit unserer fachlichen Erfahrung beim Umgang mit Trauerfällen - im Blick auf Erwachsene und Kinder. Ebenso begleiten wir das Team auf Wunsch mit Seelsorgegesprächen.

**RELIGIONSPÄDAGOGIK UND SEELSORGE**

Fachteam Trier | [pastorale-begleitung-kita.trier@bistum-trier.de](mailto:pastorale-begleitung-kita.trier@bistum-trier.de)



# Wann kommt die Oma wieder?



## Fortbildung zum Thema Abschied, Sterben, Tod und Trauer

Da sind die vielen kleinen Abschiede im Alltag, wie das Abschiednehmen von den Eltern am Morgen oder das verlorene Kuscheltier. Aber auch mit besonderen Abschieden, wie der Trennung der Eltern oder Todesfällen, wird die Kita immer wieder konfrontiert. Wie können wir im Team mit diesem Thema umgehen? Wie kann es uns gelingen, für Kinder und Eltern da zu sein und gleichzeitig auch für uns selbst zu sorgen?

RELIGIONSPÄDAGOGIK UND SEELSORGE  
AUF ANFRAGE FÜR KITATEAMS.

Fachteam Trier | [pastorale-begleitung-kita.trier@bistum-trier.de](mailto:pastorale-begleitung-kita.trier@bistum-trier.de)

# Abschied nehmen, Tod und Trauer



## Kompetenzen für Standortleitungen

Der Umgang mit Abschieden, Sterben und Trauer gehört zu den sensibelsten und anspruchsvollsten Themen im Alltag der Kita. Als Standortleitung tragen Sie Verantwortung, in solchen Situationen Orientierung zu bieten und die Bedürfnisse ihrer Mitarbeitenden im Blick zu haben. Diese Fortbildung vermittelt Ihnen Wissen und wichtige Impulse, um Ihre Einrichtung in solchen schwierigen Momenten sicher und einfühlsam zu leiten.

## RELIGIONSPÄDAGOGIK

### AUF ANFRAGE FÜR MEHRERE STANDORTLEITUNGEN.

Fachteam Trier | [pastorale-begleitung-kita.trier@bistum-trier.de](mailto:pastorale-begleitung-kita.trier@bistum-trier.de)

# Resilienz



## Schutzschirm im Kita-Alltag

Resilienz hilft, sich mit den eigenen Ressourcen und Möglichkeiten und dem Vertrauen auf die eigenen Quellen, Stärken und Lebensdeutungen gegen äußere Einflüsse widerstandsfähiger zu machen. Somit lässt es sich leichter auf Stress reagieren. Denn stark sein, das ist erlernbar.

## SEELSORGE UND SPIRITUALITÄT

**AUF ANFRAGE FÜR GESAMTEINRICHTUNGEN, TEAMS UND AGS.**

Fachteam Trier | [pastorale-begleitung-kita.trier@bistum-trier.de](mailto:pastorale-begleitung-kita.trier@bistum-trier.de)

# Oasentage und Einkehrtage



## **...für Teams, Bürogemeinschaften und Arbeitsrunden**

Raus aus dem Hamsterrad. Für alle, die auf  
freiwilliger Basis einen Auszeittag brauchen...

## **SPIRITUALITÄT**


Fachteam Trier | [pastorale-begleitung-kita.trier@bistum-trier.de](mailto:pastorale-begleitung-kita.trier@bistum-trier.de)

## Dafür können Sie uns auch anfragen



- Christliches Menschenbild, Christliches Gottesbild
- Feste im Jahreskreis (Vielfalt mitgedacht)
- Unterstützung bei Auditvorbereitung und Nachbereitung im QB 5 und QB 6
- Kitas als Orte von Kirche
- Christliche Haltung und Auseinandersetzung mit christlichen Werten
- Arbeiten in einer Kita in katholischer Trägerschaft und Auseinandersetzung mit der Grundordnung des kirchlichen Dienstes
- Angebote im Rahmen der AG Arbeit
- Umgang mit Vielfalt in der Einrichtung
- Religionssensibel arbeiten

**Und alle Themen und Anliegen aus dem Bereich  
Religionspädagogik, Pastoral, Seelsorge und Spiritualität,  
die Sie interessieren.**





**Sandra  
Baltes**

→ [sandra.baltes@bistum-trier.de](mailto:sandra.baltes@bistum-trier.de)

→ 0151 467 252 53

---

**Erstansprechbar für:**

GE Konz • GE Saarburg • Kath. Kitas der Orden  
und Verbände



**Gudrun  
Jocher**

→ [gudrun.jocher@bistum-trier.de](mailto:gudrun.jocher@bistum-trier.de)

→ 0175 642 89 82

---

**Erstansprechbar für:**

GE Birkenfeld • GE Hermeskeil-Waldrach • GE  
Schweich • GE Trier 1 • GE Trier 2



**Sabrina  
Koch**

→ [sabrina.koch@bistum-trier.de](mailto:sabrina.koch@bistum-trier.de)

→ 0151 257 247 65

---

**Erstansprechbar für:**

GE Bitburg • Kath. Kitas der Orden und  
Verbände



**Thomas  
Röder**

→ [thomas.roeder@bistum-trier.de](mailto:thomas.roeder@bistum-trier.de)

→ 0151 705 315 83

---

**Erstansprechbar für:**

GE Cochem-Zell 1 • GE Cochem-Zell 2 • GE Daun •  
GE Mittelmosel • Kath. Kitas der Orden und  
Verbände